

Loft





Concept

The main idea behind Loft was to create a typographic family specially designed to be used on movie poster and more general, on posters. Most of the time the hierarchy of "standard" movie posters is build of 3 elements :

- a title (often extra bold and very fat)
- the cast (lighter but sometime bigger than the title)
- the credits (very light and condensed)

Designers try to keep unity between cast and credits (and sometime title) when they design posters. But most of the time the typographies showed come from several different families. Those constraints of layout was the starting purpose for Loft.

Inspiration

Inspiration for the design comes mostly from woodtypes developed during the 19th century and signage from the parisian metro and "DÉFENSE D'AFFICHER" boards you usually found on the walls of France in the sixties.

Loft includes regular and "glued" accented - À É Ô à à ú - glyphs for compact effect on titles. These "glued" accents are inspired by the metro station boards Télégraphe or Pyrénées (and others), in Paris.

The purposes of those fonts had the same design constraints than the one Loft has. Be visible and readable from far away.

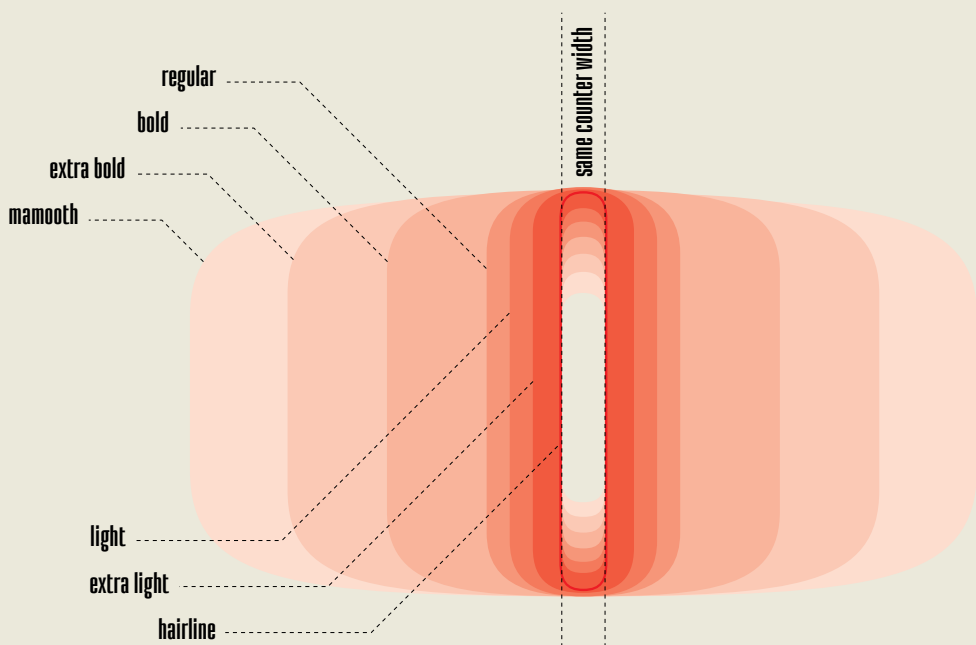
It appears to be a logical reference for the design of Loft.

Working process

The first sketches of Loft was drawn in 2000 and as always slept in a folder for years. The design was focus on a regular weight. This regular weight has been later the starting point for the whole family.

In addition to its characteristic shapes, Loft has the particularity to keep the same width for the counter of the glyphs. This particularity allow the glyphs to be theoretically weighted indefinitely.

In the begining, Loft was planned to only have 3 or 4 weights : book, light, bold & extrabold because of its specific original use. But the particularity of the constant counter was a good way of experimenting extreme weights. It ends to expand the family from four to seven weights. And allow Loft to be used for as multi-puporse font for magazines.



Specific shapes

Slant angle at the terminaison of letters and soft connection in the upper part of the letters have been added to give a dynamic silhouette to the words composed in Loft.

Terminating strokes
with constant angle.
Give a particular rhythm
to the line of text.

Soft connection
in the upper
part of the glyph.

LdBD

Mammoth weight has been design with the reference of Roger Excoffon's Antique Olive Nord in mind. The visual impact of Antique Olive was the inspiration for this mammoth weight. Heavy and loud!

**GHOST
DOG**

Font glyphs

Each weights of the Loft Family includes all the glyphs listed below.

It also includes “glued” accented - **ÀÉŒâáú** - glyphs for compact effect on titles.

!"#\$%&'()*+,-./0123456789:;<
=>?@ABCDEFGHIJKLMNOPS
TUVWXYZ[\]^_`abcdefghijklmn
opqrstuvwxyz{|}~¡¢£¥¦§¨ª«
>fifl†‡•¶„”»...%ooç
-Æ^aŁØŒ^oæıøœβ¹¬μ™Đ½±þ¼÷
ı°þ¾²®-đ×³©ÁÂÄÅÀÅÃÇÉÊËĪĪ
ŃóôöòõšúûÛùýÿžáâãäåãçéêëè
íîïñóôöòõšúûÛùýÿž

!\$%0123456789?ffiffiABCDEF
HIJKLMNOPQRSTUVWXYZiŁšŽčÀÁ
ÂÃÄÅÆÇÈÉÊËÌÍÎÏÐÑÒÓÔÕÖØÙÚÛ
ÜÝÞÿΔΩμπ€ℓⓔ∂ΠΣ·√∞∫≈≠≤
≥£\$%■□¥FIFL✳ÁÂÃÄÅÆÇÉÊË
ÈÌÎÏÑÓÔÕÖØŠÚÛÜÝŸŽáàáâãäé
êëèíîïñóôõöøšúûüýÿžÁÂÃÄÅÆÇ
ÉÊËÈÌÎÏÑÓÔÕÖØŠÚÛÜÝŸŽ // 

Dave, this conversation can serve no purpose anymore.

60 pts

GOODBYE

350 pts

Quelle est votre ambition dans la vie ?

80 pts

Nul ne peut bafouer l'empire romain !

Quand on l'attaque, l'empire contre-attaque !

70 pts

Loft Hairline

DANS LES SITUATIONS CRITIQUES,

quand on parle avec un calibre bien en pogne, personne ne conteste plus. Y'a des statistiques là-dessus.

100 pts & 30 pts

J'ai un talent caché. — Alors il est bien caché ton talent.

55 pts

You talkin' to me ? You talkin' to me ? You talkin' to me ? Well, who the hell else are you talkin' to ? You talkin' to me ? Well, I'm the only one here. Who the fuck do you think you're talkin' to ?

35 pts

24 pts

Nos signes d'aujourd'hui ont connu leur époque mythique et légendaires avant de servir d'introduction à l'histoire : nos lettres sont intimement liées, le plus souvent à notre l'insu, aux graphies les plus anciennes. Comme nos visages ont un air de famille avec ceux de nos aïeux, les lettres sont aussi modelées à la

18 pts

Nos signes d'aujourd'hui ont connu leur époque mythique et légendaires avant de servir d'introduction à l'histoire : nos lettres sont intimement liées, le plus souvent à notre l'insu, aux graphies les plus anciennes. Comme nos visages ont un air de famille avec ceux de nos aïeux, les lettres sont aussi modelées à la ressemblance de leurs aïeules ; leurs traits, leur physionomie résultent d'une longue transmission. Avons-nous souverance, lorsque nous traçons la lettre a, d'évoquer par ce signe une tête de bœuf ? Louée au sein de la petite arête de notre courrier électronique, elle fête allègrement ses cinq mille ans d'ages. Savons que notre n fut, jadis un petit serpent, tracez par des milliers de scribes attentifs et que nous ne faisons que repasser dans le même sillon ? Achevées à déchiffrer d'antiques graffiti que nous craignons égarer à nous-mêmes, à en chercher inlassablement le sens, nous

14 pts

Nos signes d'aujourd'hui ont connu leur époque mythique et légendaires avant de servir d'introduction à l'histoire : nos lettres sont intimement liées, le plus souvent à notre l'insu, aux graphies les plus anciennes. Comme nos visages ont un air de famille avec ceux de nos aïeux, les lettres sont aussi modelées à la ressemblance de leurs aïeules ; leurs traits, leur physionomie résultent d'une longue transmission. Avons-nous souverance, lorsque nous traçons la lettre a, d'évoquer par ce signe une tête de bœuf ? Louée au sein de la petite arête de notre courrier électronique, elle fête allègrement ses cinq mille ans d'ages. Savons que notre n fut, jadis un petit serpent, tracez par des milliers de scribes attentifs et que nous ne faisons que repasser dans le même sillon ? Achevées à déchiffrer d'antiques graffiti que nous craignons égarer à nous-mêmes, à en chercher inlassablement le sens, nous

12 pts

Nos signes d'aujourd'hui ont connu leur époque mythique et légendaires avant de servir d'introduction à l'histoire : nos lettres sont intimement liées, le plus souvent à notre l'insu, aux graphies les plus anciennes. Comme nos visages ont un air de famille avec ceux de nos aïeux, les lettres sont aussi modelées à la ressemblance de leurs aïeules ; leurs traits, leur physionomie résultent d'une longue transmission. Avons-nous souverance, lorsque nous traçons la lettre a, d'évoquer par ce signe une tête de bœuf ? Louée au sein de la petite arête de notre courrier électronique, elle fête allègrement ses cinq mille ans d'ages. Savons que notre n fut, jadis un petit serpent, tracez par des milliers de scribes attentifs et que nous ne faisons que repasser dans le même sillon ? Achevées à déchiffrer d'antiques graffiti que nous craignons égarer à nous-mêmes, à en chercher inlassablement le sens, nous ne saignons pas à égarer ce qui vient simplement sous notre plume. Nos signes d'aujourd'hui ont connu leur époque mythique et légendaires

Loft Hairline

FRANKLY, MY DEAR, I DON'T GIVE A DAMN!

45 pts

L'éloquence sacrée, c'est comme la musique religieuse : pas besoin de comprendre pour écouter.

40 pts & 35 pts

Wake up, it's time to die.

70 pts

GOOD MORNING, AND IN CASE
I DON'T SEE YA, GOOD AFTERNOON,
GOOD EVENING, AND GOOD NIGHT!

60 pts

Quand on parle pognon, à partir d'un certain chiffre, tout le monde écoute.

25 pts

...Bond. James Bond

95 pts

We don't go anywhere. Going somewhere is for squares. We just go.

30 pts

I WANT YOU TO HIT ME, AS HARD AS YOU CAN

85 pts

On a tort de juger un homme à ses relations, Monsieur.

35 pts

Judas avait d'excellentes fréquentations.

45 pts

24 pts

Nos signes d'aujourd'hui ont connu leur époque mythique et légendaires avant de servir d'introduction à *l'histoire : nos lettres sont intimement liées, le plus souvent à notre*

18 pts

Nos signes d'aujourd'hui ont connu leur époque mythique et légendaires avant de servir d'introduction à l'histoire : nos lettres sont intimement liées, le plus souvent à *notre insu, aux graphies les plus anciennes. Comme nos visages ont un air de famille avec ceux de nos aïeux, les*

14 pts

Nos signes d'aujourd'hui ont connu leur époque mythique et légendaires avant de servir d'introduction à l'histoire : nos lettres sont intimement liées, le plus souvent à notre insu, aux graphies les plus anciennes. Comme nos visages ont un air de famille avec ceux de nos aïeux, les lettres sont aussi modelées à la ressemblance de leurs aînées ; leurs traits, leur physionomie résultent d'une longue transmission. Avons-nous *souvenance, lorsque nous traçons la lettre a, d'évoquer par*

12 pts

Nos signes d'aujourd'hui ont connu leur époque mythique et légendaires avant de servir d'introduction à l'histoire : nos lettres sont intimement liées, le plus souvent à notre insu, aux graphies les plus anciennes. Comme nos visages ont un air de famille avec ceux de nos aïeux, les lettres sont aussi modelées à la ressemblance de leurs aînées ; leurs traits, leur physionomie résultent d'une longue transmission. Avons-nous *souvenance, lorsque nous traçons la lettre a, d'évoquer par ce signe une tête de bœuf ? Lovée au sein de la petite arrobe de notre courrier électro-*

Loft Extra Light

Ce que vous faites dans la vie résonne dans l'éternité.

25 pts

On est gouvernés par des lascars qui fixent le prix de la betterave et qui ne sauraient pas faire pousser des radis.

35 pts

Faut pas parler aux cons, ça les instruit.

65 pts

Écoute, on t'connait pas, mais laisse nous t'dire que tu t'pré pares des nuits blanches... des migraines... des «nervous breakdown», comme on dit de nos jours.

35 pts

**WOULD YOU BE SHOCKED
IF I PUT ON SOMETHING
MORE COMFORTABLE?**

55 pts

TU CROIS QUAND MÊME PAS QU'ON EST VENU POUR BEURRER DES TARTINES?

60 pts

À nous l'ivresse, l'ivresse de la vitesse !

35 pts

Ces gars-là n'utilisent pas les portes!

35 pts

24 pts

Nos signes d'aujourd'hui ont connu leur époque mythique et légendaires avant de servir d'introduction à l'histoire : nos

18 pts

Nos signes d'aujourd'hui ont connu leur époque mythique et légendaires avant de servir d'introduction à l'histoire : nos lettres sont intimement liées, le plus souvent à notre insu, aux graphies les plus

14 pts

Nos signes d'aujourd'hui ont connu leur époque mythique et légendaires avant de servir d'introduction à l'histoire : nos lettres sont intimement liées, le plus souvent à notre insu, aux graphies les plus anciennes. Comme nos visages ont un air de famille avec ceux de nos aïeux, les lettres sont aussi modelées à la ressemblance de leurs aînées

12 pts

Nos signes d'aujourd'hui ont connu leur époque mythique et légendaires avant de servir d'introduction à l'histoire : nos lettres sont intimement liées, le plus souvent à notre insu, aux graphies les plus anciennes. Comme nos visages ont un air de famille avec ceux de nos aïeux, les lettres sont aussi modelées à la ressemblance de leurs aînées ; leurs traits, leur physionomie résultent d'une longue

**Life is a journey,
not a destination.**

60 pts

***GARDEZ VOS AMIS PRÈS
DE VOUS, MAIS GARDEZ VOS
ENNEMIS ENCORE PLUS PRÈS.***

40 pts

**Vous savez ce qui va pas monsieur
Dusse ? C'est le planté du baton !**

30 pts

Take the Canollis

65 pts

**UN PIGEON, C'EST PLUS CON
QU'UN DAUPHIN, D'ACCORD...**

65 pts

mais ça vole...

70 pts

*Je suis persuadé qu'à la base,
l'amour est une farce qui a mal tourné.*

30 pts

**CHASSEZ LE NATURISTE,
IL REVIENT AU BUNGALOW.**

45 pts

**Tant que vous n'avez pas été embrassé
par un de ces pluvieux après-midi
parisien, vous n'avez jamais été embrassé.**

45 pts

24 pts

**Nos signes
d'aujourd'hui ont
*connu leur époque
mythique et légendaire
avant de servir***

18 pts

**Nos signes d'aujourd'hui
ont connu leur époque
mythique et légendaires
*avant de servir d'introduction
à l'histoire : nos lettres
sont intimement liées, le***

14 pts

**Nos signes d'aujourd'hui ont connu
leur époque mythique et légendaires
avant de servir d'introduction
à l'histoire : nos lettres sont
*intimement liées, le plus souvent
à notre insu, aux graphies les plus
anciennes. Comme nos visages
ont un air de famille avec ceux de***

12 pts

**Nos signes d'aujourd'hui ont connu leur
époque mythique et légendaires avant
de servir d'introduction à l'histoire :
nos lettres sont intimement liées, le
*plus souvent à notre insu, aux graphies
les plus anciennes. Comme nos visages
ont un air de famille avec ceux de nos
aïeux, les lettres sont aussi modelées à***

Loft Regular

**You know,
there is
two kind of
people in
this world
my friend,
those with
loaded gun
and those
who dig.
You dig.**

Loft Bold

When you shoot, shoot, don't talk.

18 pts

**THE THINGS YOU OWN,
END UP OWNING YOU.**

30 pts

**My mama always said life
was like a box of chocolates.
You never know what you're
gonna get.**

20 pts

***J'ai vu trois de ces caches poussiè-
res qui attendaient un train. À l'in-
térieur des caches poussières, il y
avait trois hommes. À l'intérieur des
hommes, il y avait trois balles.***

16 pts

JE PENSE QUE QUAND ON METTRA LES CONS SUR ORBITE, T'AS PAS FINI DE TOURNER !

7 pts

**FUCK IT, LET'S
GO BOWLING.**

50 pts

**I used to believe in many
things, all of it! Now,
I believe only in dynamite.**

23 pts

***En ce moment, je fais toujours le même rêve. Je nage dans
la Seine et tout d'un coup, j'avale un rat. Alors j'étouffe et pis
je coule. En bas, y a des huîtres, elles m'attrappent les che-
villes. Alors je vomis le rat sur les huîtres, le rat il attaque
les huîtres, je remonte à la surface, j'prends une péniche***

10 pts

**YES, LONDON.
YOU KNOW:
FISH, CHIPS,
CUP 'O TEA,
BAD FOOD,
WORSE WEATHER,
MARY
FUCKING
POPPIN**

**LON
DON**

***Magic Mirror on
the Wall, who is the
Fairest one of all?***

22 pts

***On my signal,
unleash Hell!***

30 pts

HOUSTON

47 pts

WE HAVE A PROBLEM.

20 pts

15 pts

***Nos signes d'aujourd'hui
ont connu leur époque
mythique et légendaires
avant de servir d'intro-
duction à l'histoire : nos
lettres sont intimement
liées, le plus souvent à***

10 pts

***Nos signes d'aujourd'hui ont connu
leur époque mythique et légendaires
avant de servir d'introduction à l'his-
toire : nos lettres sont intimement
liées, le plus souvent à notre insu, aux
graphies les plus anciennes. Comme
nos visages ont un air de famille avec
ceux de nos aïeux, les lettres sont si***

Loft Extra Bold

**QUAND
LES TYPES
DE 130
KILOS
DISENT
CERTAINES
CHOSSES,
LES TYPES
DE 60
KILOS
LES
ÉCOUTENT.**



Loft Mammoth

RATATOUILLE

20pts

à bout de souffle

20pts

GOLDMEMBER

23pts

BRAZIL

23pts

Casablanca

24pts

Dr. Strange

28pts

LOWE

66pts

FANTOMAS SE DÉCHAÎNE

13pts

gone

13pts

With the Wind

13pts

Hôtel du Nord

13pts

KING

65pts

KONG

57pts

Snow White and the Seven Dwarfs

9pts



la laiterie®
a taste of type

